

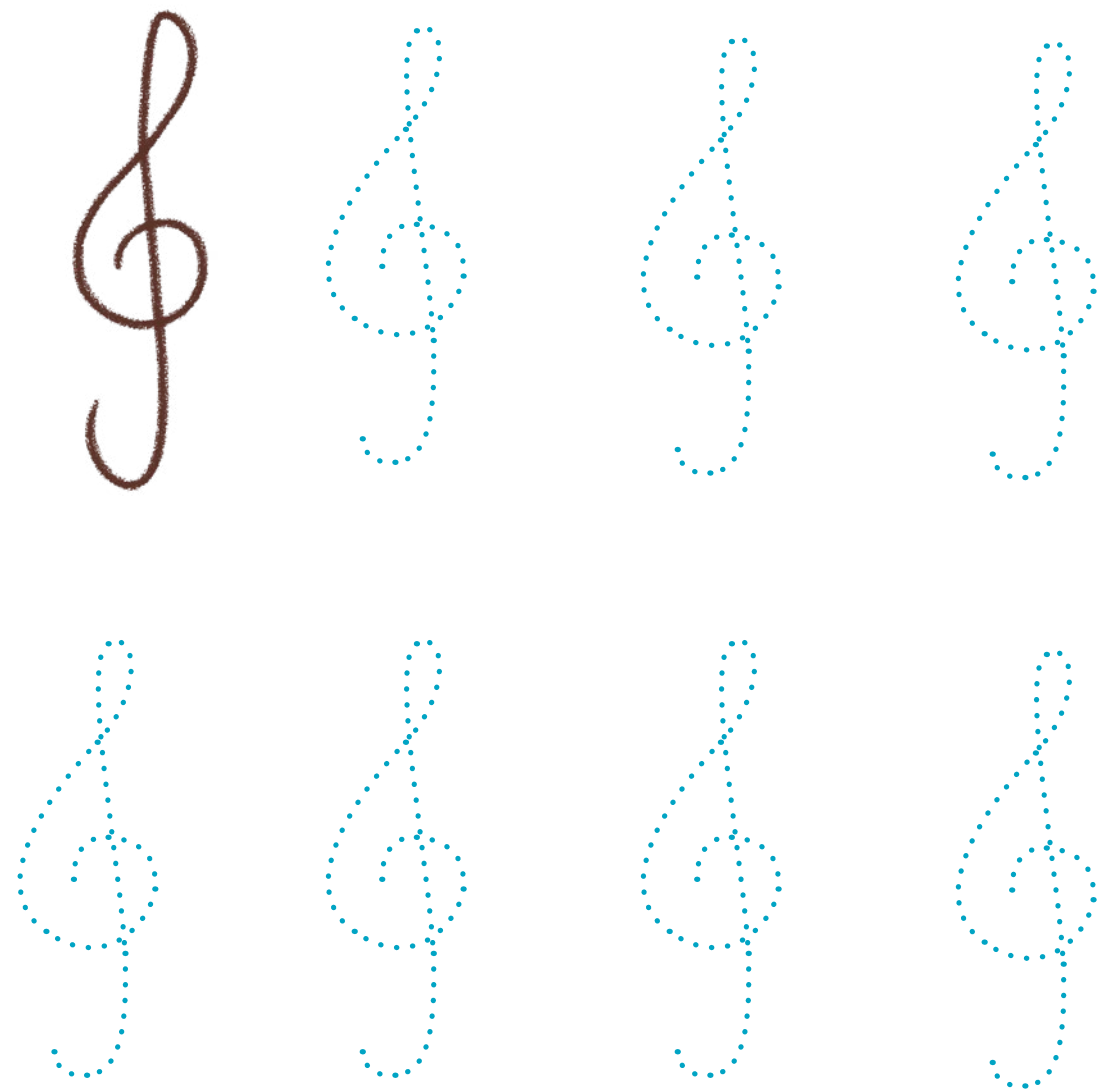
COORDINARE
IMITARE
E RIPRODURRE

La chiave di violino

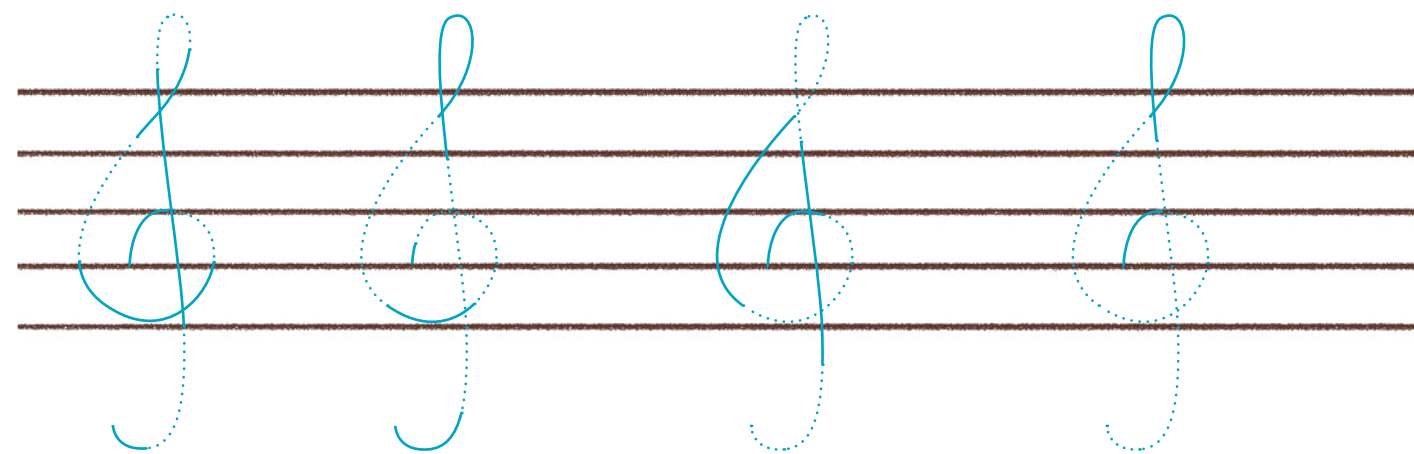
PER LEGGERE LA MUSICA SUL PENTAGRAMMA CI VUOLE
UNA "CHIAVE" MAGICA. LA PIÙ FAMOSA È LA **CHIAVE
DI VIOLINO** (O **CHIAVE DI SOL**).



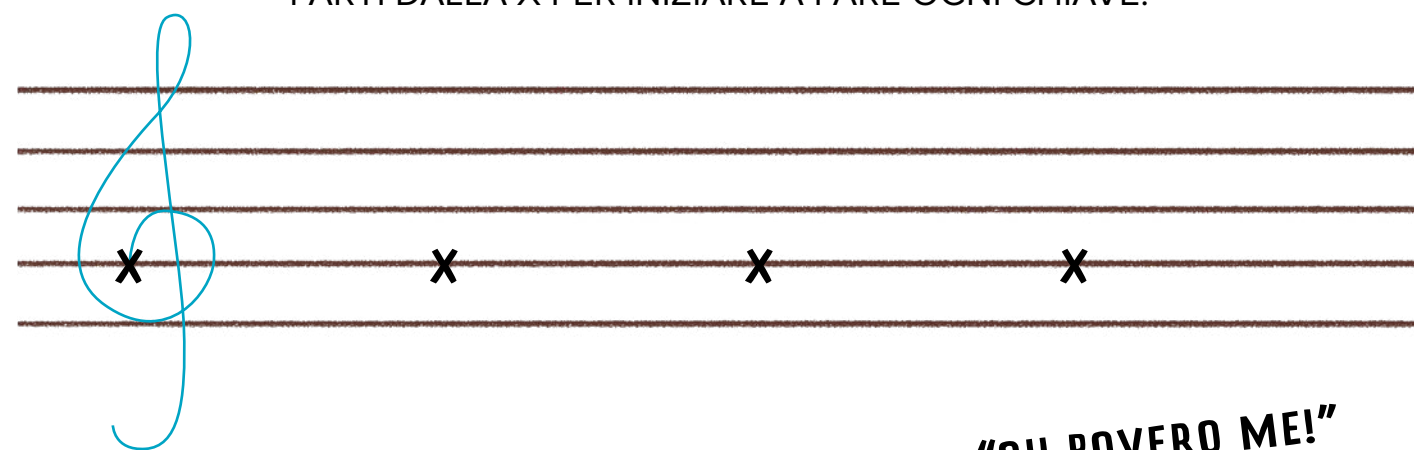
LA LUMACHINA **LINDA** VUOLE AIUTARE ARTURO
A DISEGNARLA CON LA SUA SCIA!
UNISCI I PUNTINI E PROVA A DISEGNARLA ANCHE TU!



ADESSO **PROVA A COMPLETARE** LE CHIAVI DI VIOLINO
LASCIALE A METÀ DA LINDA!



ORA **PROVA A DISEGNARE** LA CHIAVE SENZA L'AIUTO DI LINDA!
PARTI DALLA X PER INIZIARE A FARE OGNI CHIAVE.



DOVETE SAPERE CHE DI CHIAVI
NE ESISTONO 7, MA DI SOLITO
SE NE USANO 1 OPPURE 2.

SOLO IL DIRETTORE D'ORCHESTRA
LE DEVE CONOSCERE TUTTE!

"OH POVERO ME!"

